



**КОМИТЕТ ИМУЩЕСТВЕННЫХ ОТНОШЕНИЙ
АДМИНИСТРАЦИИ ПЕРМСКОГО МУНИЦИПАЛЬНОГО ОКРУГА**

РЕШЕНИЕ
о размещении объектов № 722

Пермский край
Пермский округ

07.04.2023

Комитет имущественных отношений администрации Пермского муниципального округа разрешает Открытому акционерному обществу «Межрегиональная распределительная сетевая компания Урала» (ИНН 6671163413, ОГРН 1056604000970, почтовый адрес: 620026, г. Екатеринбург, ул. Мамина-Сибиряка, д. 140)

размещение объекта «строительство ВЛ 10 кВ, ВЛ 0,4 кВ с установкой ПУ для электроснабжения поселка Кукуштан (4500063706)»

на землях государственная собственность на которые не разграничена

на срок бессрочно

Местоположение: Пермский край, Пермский муниципальный округ, п. Кукуштан, а/д "подъезд к пос. Кукуштан" (зем. уч. с КН 59:32:0010003:4282).

Приложение: схема предполагаемых к использованию земель или части земельного участка.

Особые условия использования:

1. При установке опор электросетевого хозяйства учесть параметры ширины проезда улично-дорожной сети, во избежание сужения полосы отвода дороги. Установить опоры на расстоянии не более 2 метров от границ земельного участка.

2. Получение разрешения на производство земляных работ.

3. Соблюдение технических условий, выданных МКУ «Управление благоустройством Пермского муниципального округа»

Заместитель председателя комитета
имущественных отношений администрации
Пермского муниципального округа



(подпись, печать)

М.В. Королева

Схема предполагаемых к использованию земель или части земельного участка

Объект: Строительство ВЛ 10 кВ, ВЛ 0,4 кВ с установкой ПУ для электроснабжения поселка Кукуштан (4500063706)

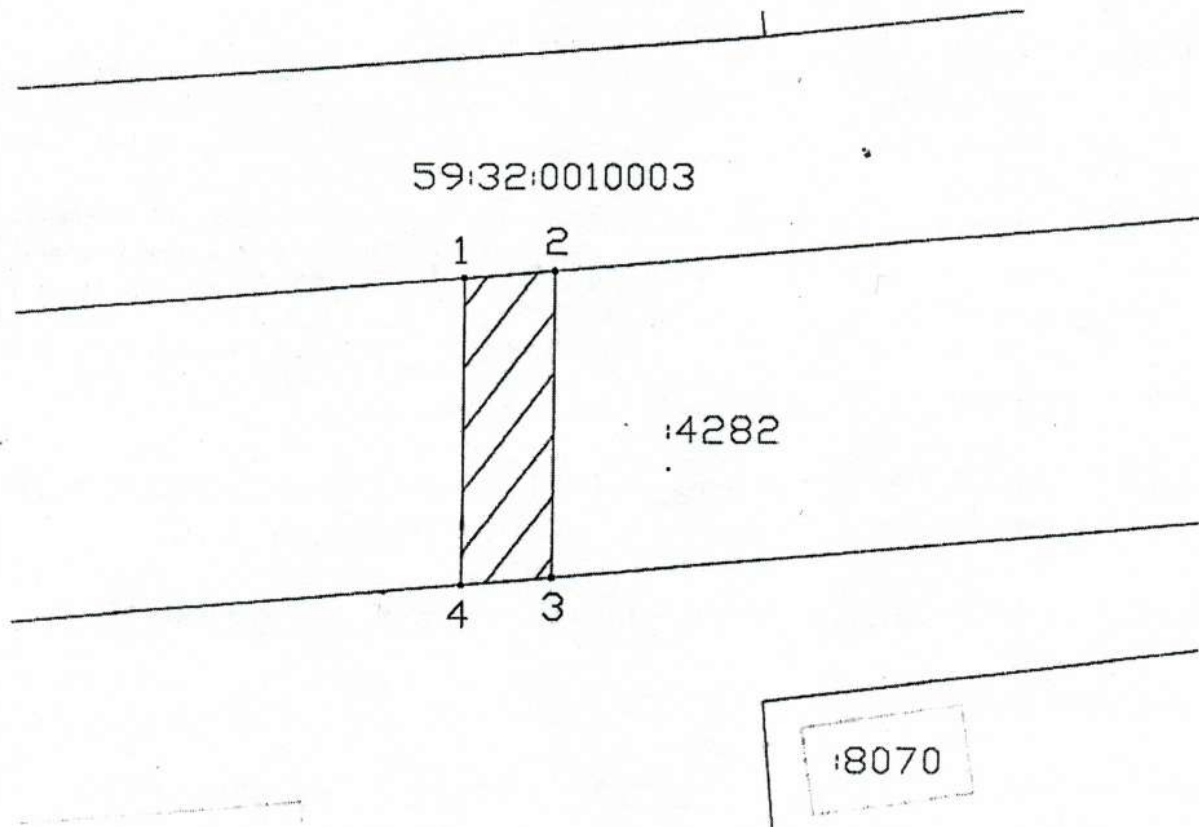
Местоположение: Пермский край, Пермский муниципальный округ, п. Кукуштан, а/д "подъезд к пос. Кукуштан" (зем. уч. с КН 59:32:0010003:4282)

Площадь земель или части земельного участка, кв.м.: 132

Категория земель: Земли населённых пунктов

Вид разрешенного использования земельного участка: -

Цель использования: под объекты инженерного оборудования электроснабжения (Строительство ВЛ 10 кВ, ВЛ 0,4 кВ с установкой ПУ для электроснабжения поселка Кукуштан (4500063706))



Масштаб 1:500

Условные обозначения:

- предполагаемые к использованию земли
- граница земельного участка, сведения о котором внесены в ГКН
- 1 характерные точки границы испрашиваемого земельного участка

Описание границ смежных землепользователей:

1-2, 3-4 - неразграниченный зем.уч.;
2-3, 4-1 - зем. уч. с КН 59:32:0010003:4282

Координаты характерных точек МСК-59

№	X	Y
1	476480.16	2245517.14
2	476480.71	2245523.14
3	476458.66	2245523.14
4	476458.06	2245517.14
1	476480.16	2245517.14

Заявитель _____

Е.В. Кузнецова